

1.	-	-	-
N <sub>20 4 4</sub>	- 13,2	- 54	- 11,6
N <sub>50 10 30</sub>	- 17	- 124	- 58
N <sub>30 20 60</sub>	- 33	- 38	- 116
N <sub>4 12 32</sub>	- 20	- 9	- 56
N <sub>4 12 32</sub>	- 20	- 9	- 56

216%  
41 (114% ) 22 (92% ) -  
-  
2011 . -  
( ) 141 , 53%. ,  
[2]. (90 ) -  
2010 . - - 362%.  
( : 41,1<sup>0</sup> ). -  
-  
56-69%,  
17,9<sup>0</sup> , 2<sup>0</sup> - - 29-38%,  
2 7%.  
(+4,3<sup>0</sup> ), (+5,4), (+6,5) (+3,0<sup>0</sup> ). -  
2010 .  
3582<sup>0</sup> 2,6 %.  
2011 .  
3930-4380 (2010 .) 4440-4840<sup>3/</sup> (2011 .).  
90%  
2<sup>0</sup> 0,6 .  
+ 5,6<sup>0</sup> .  
2011 .  
3229<sup>0</sup> (4225<sup>3/</sup> )  
13,3 %. 70 % 0,4 .  
140  
2010 . 151 8 52 (2010 .) 10 64 (2011  
, 41,3 %. - .) 50 280<sup>3/</sup> ( . 2).  
(II-III ) 80 ,

## 2.

	-	, % (2010 .)								
		70	80	90	70	80	90	70	80	90
		,								
		0,4			0,6			0,8		
2010 .										
	I	0	0	50/1	0	0	0	0	0	0
	II	0	0	0	0	0	0	0	0	0
	III	0	0	0	0	0	0	0	0	0
	I	140/1	95/2	50/4	210/1	140/1	70/3	280/1	190/1	95/2
	II	140/1	95/2	50/5	210/1	140/1	70/3	280/1	190/1	95/2
	III	140/2	95/3	50/6	210/1	140/2	70/4	280/1	190/1	95/3
	I	0	0	0	0	0	0	0	0	0
	II	140/2	95/4	50/6	210/1	140/2	70-5	280/1	190/2	95/3
	III	140/2	95/4	50/7	210/2	140/3	70/5	280/1	190/2	95/4
	I	140/3	95/4	50/7	210/2	140/3	70/6	280/1	190/2	95/4
	II	140/2	95/4	50/8	210/2	140/3	70/5	280/1	190/2	95/4
	III	140/2	95/3	50/5	210/1	140/2	70/4	280/1	190/1	95/3
-	I	0	0	0	0	0	0	0	0	0
	II	140/1	95/1	50/2	0	140/1	70/1	0	1	95/1
	III	0	0	50/1	0	0	70/1	0	0	95/1
		140/16	95/27	50/52	210/11	140/18	70/37	280/8	190/13	95/27
2011 .										
	I	140/1	95/1	50/2	0	140/1	70/1	0	0	0
	II	0	95/1	50/1	0	0	70/1	0	0	95/1
	III	140/1	95/2	50/3	210/1	140/1	70/2	0	0	95/2
	I	140/1	95/2	50/4	210/1	140/2	70/3	280/1	190/1	95/2
	II	140/1	95/2	50/5	210/1	140/1	70/4	280/1	190/1	95/2
	III	140/1	95/3	50/6	210/1	140/1	70/4	280/1	190/1	95/2
	I	140/1	95/3	50/8	210/1	140/2	70/5	280/1	190/2	95/4
	II	140/3	95/4	50/8	210/2	140/3	70/6	280/1	190/2	95/5
	III	140/3	95/4	50/9	210/2	140/4	70/7	280/2	190/3	95/5
	I	140/3	95/4	50/7	210/2	140/3	70/5	280/1	190/2	95/4
	II	140/3	95/3	50/6	210/1	140/3	70/5	280/1	190/2	95/3
	III	140/1	95/2	50/4	210/1	140/1	70/4	280/1	190/1	95/3
-	I	0	0	0	0	140/0	70/0	0	0	0
	II	140/1	95/1	50/1	210/1	140/1	70/1	0	190/1	95/1
	III	0	0	0	0	140/0	70/0	0	0	0
		140/20	95/32	50/64	210/14	140/23	70/48	280/10	190/16	95/34

3/ , - -  
 , 80 90%  
 , 0,4 , 0,6 .  
 14,4 14,0  
 19,6 56 % ( .3).

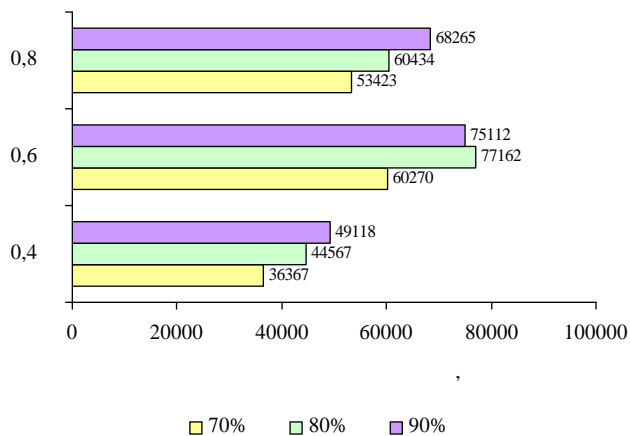
3.

, ( - )	, % ( - )	1		1 ,		1 ,		-			
									%		%
		2010 .	2011 .	2010 .	2011 .	2010 .	2011 .	2010 .		2011 .	
0,4	70	9,0	15,1	0,43	0,33	3,87	5,0	-	-	-	-
	80	9,3	18,2	0,47	0,36	4,37	6,5	0,57	12,9	1,5	30
	90	9,3	21,1	0,45	0,37	4,18	7,8	0,31	8,0	2,8	56
0,6	70	9,1	25,3	0,44	0,43	4,0	10,7	-	-	-	-
	80	9,4	32,2	0,47	0,45	4,42	14,4	0,42	10,5	3,7	34,5
	90	9,4	31,1	0,46	0,45	4,32	14,0	0,32	8,0	3,3	31,0
0,8	70	8,7	23,2	0,44	0,40	3,83	9,2	-	-	-	-
	80	8,9	25,3	0,42	0,44	3,74	11,0	-0,09	-2,4	1,8	19,6
	90	9,0	28,2	0,45	0,45	4,05	12,6	0,22	5,7	3,4	37,0
05		0,10	1,34	0,02	0,01	0,06	0,41	-	-	-	-
		0,10	1,34	0,02	0,01	0,06	0,41	-	-	-	-
		0,18	2,32	0,04	0,03	0,11	0,71	-	-	-	-

1

2.

0,4 0,8



1.

( / )

0,6 ,

80%

77,2 . / .

2.

1,4 3,0 .

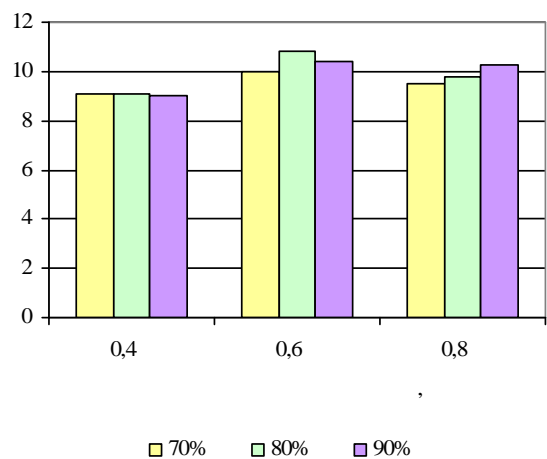
80%

0,6 ,

80%

0,4 .

[1, 3].



9 -

( . 3).

0,67 1,1 / ., 2,34-4,5 / .

