

«Snedecor» [7].

84%, 7-15

(N_{30 30 30}), 44%. 30

60 60

90 90

1- 2-

(120 120 /).

N₆₀

(120 /).

60 60

90 /

15- 8-10 / 17 / , 25-30 / , 50-60 /

15- 60 60, 30 30, 90 90, 120-150 /

3,5,6,8,9].

1993–2002

[4].

(1,7- (4,4-4,7; Hr – 3,5-4,5 - /100), (8-10 - /100

(2,3 /100) – (6,2 /100 0,03 0,44 - /100

1- 2-

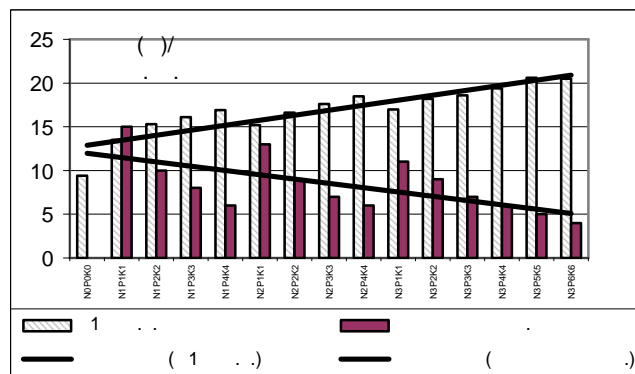
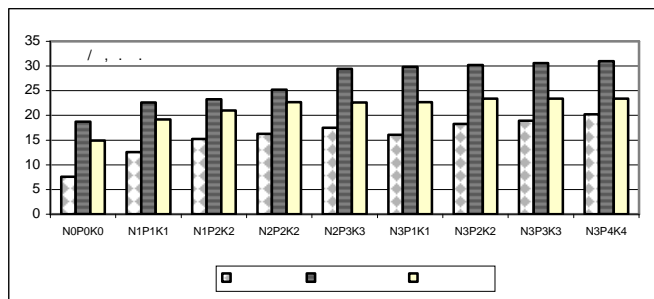
1- 2-

[1]:

N	P	K	-	-	3		-	-	-
					1-	2-			
0	0	0	8,4	6,2	20,3	9,5	18,7	8,7	7,0
30	30	30	16,2	10,6	23,3	15,1	22,6	13,1	10,6
30	60	60	19,2	13,9	24,9	17,0	23,3	15,6	11,9
30	90	90	18,5	13,4	27,5	18,3	26,5	16,7	12,4
30	120	120	18,3	14,9	26,6	17,8	28,7	19,1	13,7
60	30	30	17,3	12,4	26,0	16,7	26,3	13,9	12,1
60	60	60	19,3	14,0	27,2	18,3	25,2	18,3	13,6
60	90	90	19,8	14,6	26,6	18,6	29,5	19,7	15,9
60	120	120	22,3	15,2	27,3	18,4	31,9	22,2	15,2
90	30	30	17,5	14,7	26,9	18,5	29,8	18,2	13,1
90	60	60	23,2	15,2	27,5	19,4	30,2	19,5	15,3
90	90	90	22,1	15,7	27,5	19,2	30,6	21,3	16,5
90	120	120	23,9	16,7	28,7	18,3	31,0	22,9	17,4
90	150	150	26,3	17,2	30,0	19,6	32,3	26,2	18,0
90	180	180	24,7	16,5	28,9	19,5	32,4	27,6	19,7
05	4,0	2,5	2,6	2,2	2,8	2,4	2,3		

1

2-



EFFICIENCY OF MINERAL FERTILIZERS ON SODDY-PODZOLIC SOILS OF YENISEI SIBERIA

Yu.N. Trubnikov
Krasnoyarsk Agricultural Research Institute
pr. Svobodnyi 66, Krasnoyarsk, 660041 Russia E-mail: junt@bk.ru

It was found in long-term studies that different application rates and combinations of mineral fertilizers increased the total productivity of field crop rotation on soddy-podzolic soils by 84%; the return on fertilizers was 7–15 kg g.u/kg a.i.

Keywords: soddy-podzolic soils, mineral fertilizers, yielding capacity, productivity of crop rotation, return on fertilizers.