

	2006 .	2007 .	2008 .	2009 .	
	02.05	27.04	12.04	01.05	
	5,5	5,3	5,4	4,8	5,2
, - /100	2,2	2,5	2,3	3,3	2,6
, %	1,7	1,5	1,8	1,5	1,6
N-NO ₃ , /	4,0	7,5	5,2	20,3	9,2
N-NH ₄ , /	36,5	14,4	4,7	17,7	18,3
₂ S, /	99,8	104,5	102,0	96,0	100,6
₂ S, /	0,20	0,25	0,25	0,13	0,21
₂ S, /	116	109	119	124	117
₂ S, /	3,80	3,50	3,68	3,93	3,73
- /100	12,8	12,2	13,8	10,7	12,4
	85,3	82,9	86,2	74,7	82,3
, %					

2.

	2006	2007 .	2008 .	2009 .	
1.	20,9	21,2	20,9	22,0	21,2
2. - 60 90 (/)	22,5	21,7	21,9	29,4	23,9
3. + N ₃₀ /	30,9	33,0	35,5	30,8	32,6
4. + N ₆₀ /	35,4	32,5	42,8	36,0	36,7
5. + N ₉₀ /	39,0	34,5	41,8	37,7	38,3
6. + N ₁₂₀ /	40,2	38,7	42,5	38,8	40,1
7. + N ₃₀ / + N ₃₀	36,6	30,1	40,3	38,5	36,4
8. + N ₃₀ / + N ₃₀ + N ₃₀	38,5	37,9	39,5	37,5	38,4
9. + N ₆₀ / + N ₃₀	39,7	36,4	42,0	36,5	38,7
10. + N ₆₀ / + N ₃₀ + N ₃₀	37,9	40,2	43,0	38,7	40,0
11. + N ₆₀ / + N ₆₀	42,4	40,1	42,5	37,2	40,7
	34,9	33,3	37,5	34,8	35,1
05	2,4	3,0	2,6	3,4	1,7

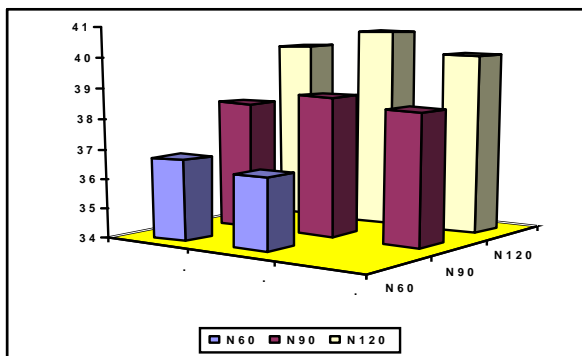
33,3 37,5 / (.2).

2,7 ^{60 90} / .

16,8 / (.11).

(.4-6) 60 120 / 12,8–16,2 / .

– 12,5–16,8 / (.1).



.1.

(2006–2009 .)

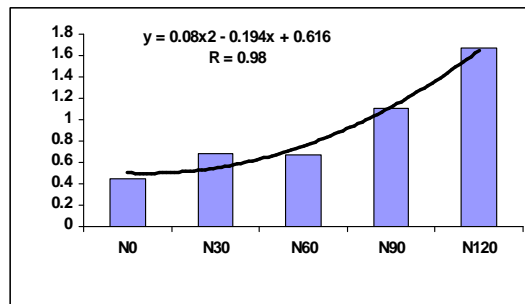
()

0 120 /

2,3 0,44 (r)

– 0,93 0,74. 2008 .

0,92 0,73.



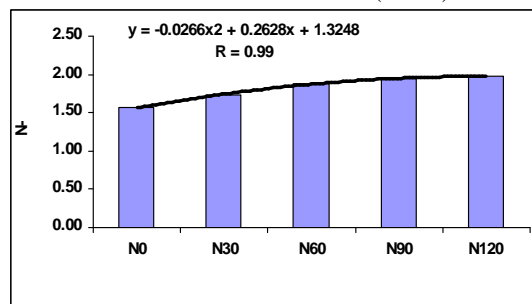
.2.

(2006–2008 .)

N- « »

(R =0,99)

(.3).



.3.

N- « » 2006–2008 .)

0,97.

N-

0,54,

– 0,75,

– 0,93

– 0,92.

()

2,

()

[8].

(),

,

, 2006 .

1994. – 32. 3.
1979. – 416. 4.
(),
N-
,
2. – :
, 2008. – 493 – 500. 5.
, 1967. – 51. 6.
,,
//
«Amazone»,
, 2008, 7 (38). – 34–37. 7.
1987. – 104. 8.
I. // , 4, 2002. – 9 – 11. 2.
9.
, 2003. – 228.