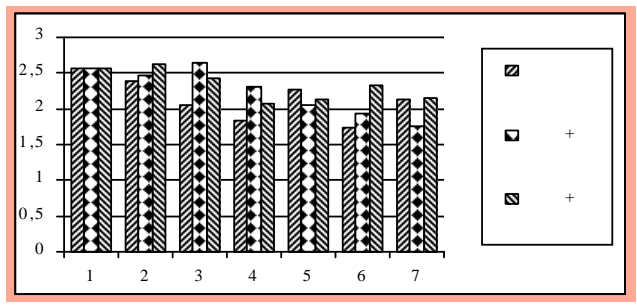


1337,5,
— 1424,3 / 2, — 1411,3,
(. 1).
10,1 / .
— 3,4 / .
- 21,4 / ,
- 4,6 / ,

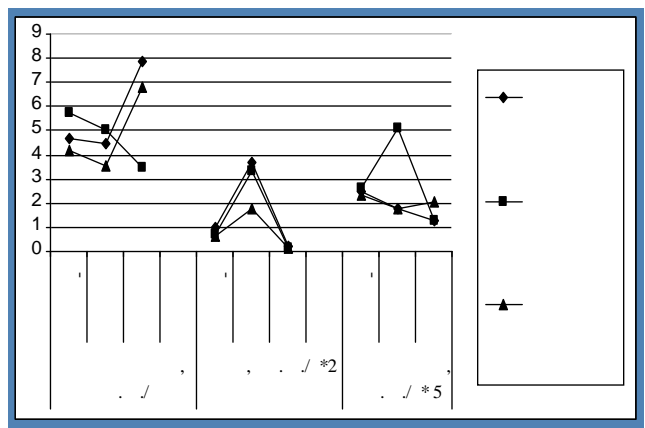
1. (2003 – 2005 .)					
	% ,	— , %	— ,	— / 2 ,	
	33,7	24,8	40,7	6,2	1,15
+	36,1	27,5	44,9	6,9	1,25
+	34,0	26,7	44,7	6,6	1,15

(.),
3
2004 .
— 2,57%,
— 2,66%,
2,42%.
(.).
1,5 – 1,6%,
1%
(. 2).



. 2.
1 – 2004, 2 – 2004, 3 – 2004, 4 – 2005, 5 –
2005, 6 – 2005, 7 – 2006 .
20%.
2005 . 2006 .
0,33%.

(. 3).
(2004 – 2006)
1,5
4 .
0,5
2 .
0,5



. 3.
2004 – 2006 .
10 –
20%.

1. , 2003. – 264 – 267 . 4. / « », 1990. – 208 . 5. – . / , 1975. – 40 . 6. / – 1963. – 270 . 7. Schlichting, Blume H-P., Stahr K. Bodenkundliches Praktikum. Berlin-Wien: Bleckwell Wissensch.-Verlag, 1995. – 295 s.
2. , 1988. – 255 . 3. – 21 . / –